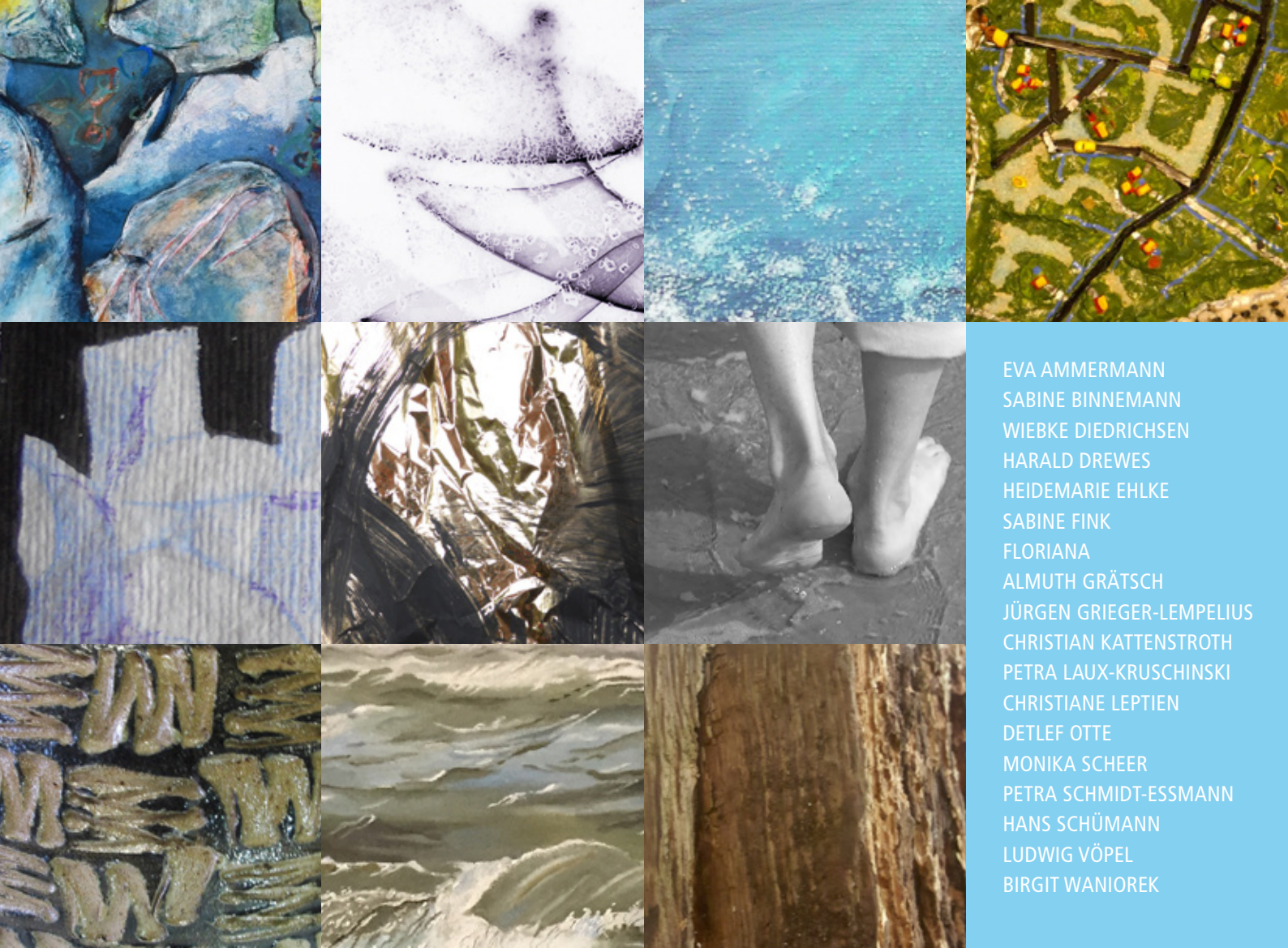




# SALZ

7. Oktober – 19. November 2017  
Ausstellung  
Robert-Koch-Park, Mölln



EVA AMMERMANN  
SABINE BINNEMANN  
WIEBKE DIEDRICHSEN  
HARALD DREWES  
HEIDEMARIE EHLKE  
SABINE FINK  
FLORIANA  
ALMUTH GRÄTSCH  
JÜRGEN GRIEGER-LEMPELIUS  
CHRISTIAN KATTENSTROTH  
PETRA LAUX-KRUSCHINSKI  
CHRISTIANE LEPTIEN  
DETLEF OTTE  
MONIKA SCHEER  
PETRA SCHMIDT-ESSMANN  
HANS SCHÜMANN  
LUDWIG VÖPEL  
BIRGIT WANIOREK

# SALZ

## Einladung zur Eröffnung der Kunstausstellung SALZ am Sonnabend, dem 7. Oktober 2017 um 13 Uhr im Veranstaltungssaal des Robert-Koch-Park

Der Robert-Koch-Park wird eingeweiht.

Das geschichtsträchtige, zwischen Friedhof und Möllner Wald liegende, 4.5 ha große Gelände ist neu überplant und wird einer vielfältigen Nutzung zugeführt. Zur Einweihung bieten der Lauenburgische Kunstverein e. V. und die Kulturwerkstatt des Lebenshilfewerkes Mölln-Hagenow eine Kunstausstellung an – als „SALZ in der Suppe“ der Eröffnung am 7. Oktober 2017. Kunst gibt die besondere Würze dazu.

Begrüßung | Ines Senftleben (Geschäftsführerin LHW) und  
Almuth Grätsch (Leiterin der Kulturwerkstatt LHW)

Einführung | Bill Boehart (1. Vorsitzender des LKV) und  
Michael Packheiser (M. A., Museumleiter)

Musikalischer Rahmen

Führung durch die Ausstellung

Die Künstler\_innen sind anwesend.

Ort | Veranstaltungssaal Haupthaus im Robert-Koch-Park, Hindenburgstraße 13, 23879 Mölln

Finissage | Sonntag, 19. November 15 Uhr

Kunst ist das SALZ in der Suppe. Und – es gibt ein Überraschungsprogramm ... sowie etwas zu Essen und Trinken. Im Rahmen der Finissage findet auch der Abschluss der Veranstaltungsreihe „SALZ in der Linse“ des Forums für Kultur & Umwelt statt.

Ausstellung | 7. Oktober – 19. November 2017

Öffnungszeiten | Do. – So. 14 – 18 Uhr.

Für Gruppen und Schulklassen auch nach Vereinbarung. Kontakt: [kultur@LHW-zukunft.de](mailto:kultur@LHW-zukunft.de)

Der Eintritt ist frei, um Spenden wird gebeten.

Veranstalter | Lauenburgischer Kunstverein (LKV) und Lebenshilfewerk Mölln-Hagenow (LHW)



Wir danken den Unterstützern der Ausstellung

